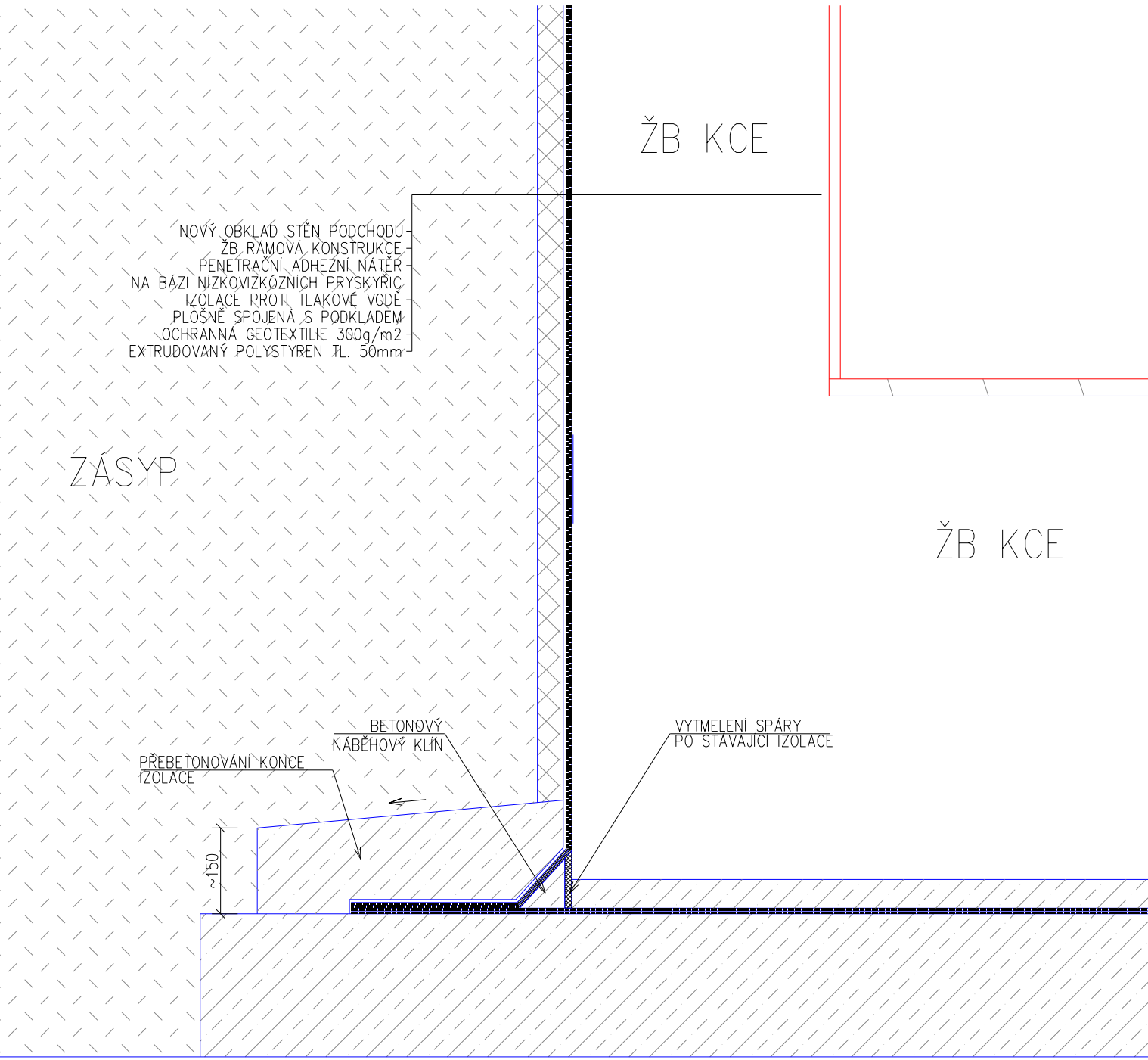
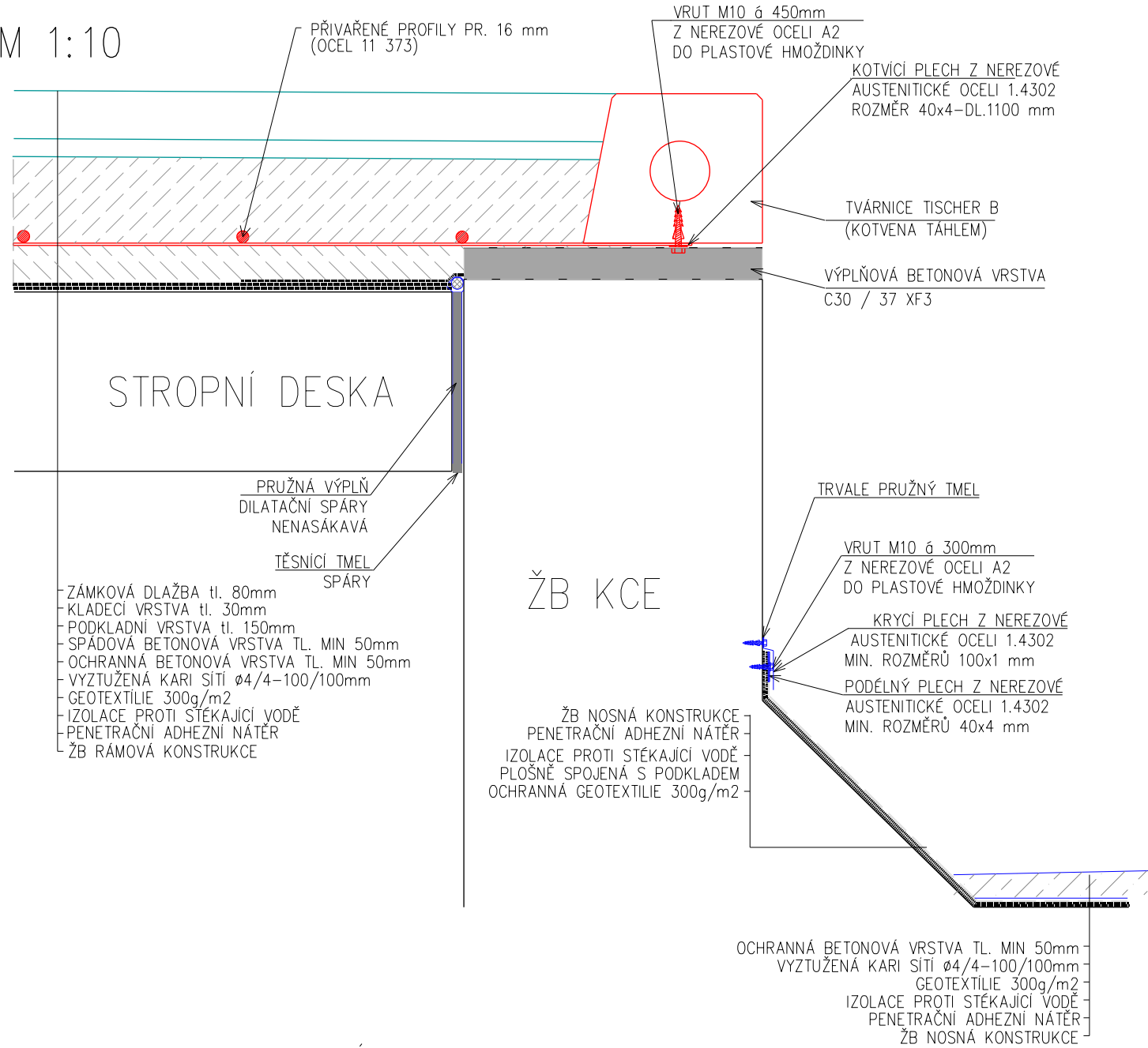


DETAIL UKONČENÍ IZOLACE U SPODNÍ DESKY
M 1:10

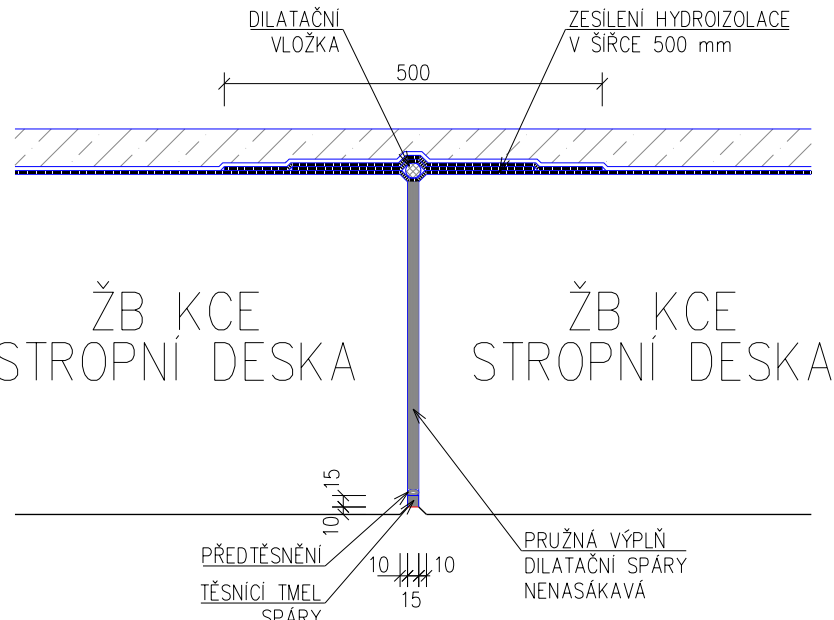


DETAIL UKONČENÍ IZOLACE U HRANY NÁSTUPIŠTĚ

M 1:10

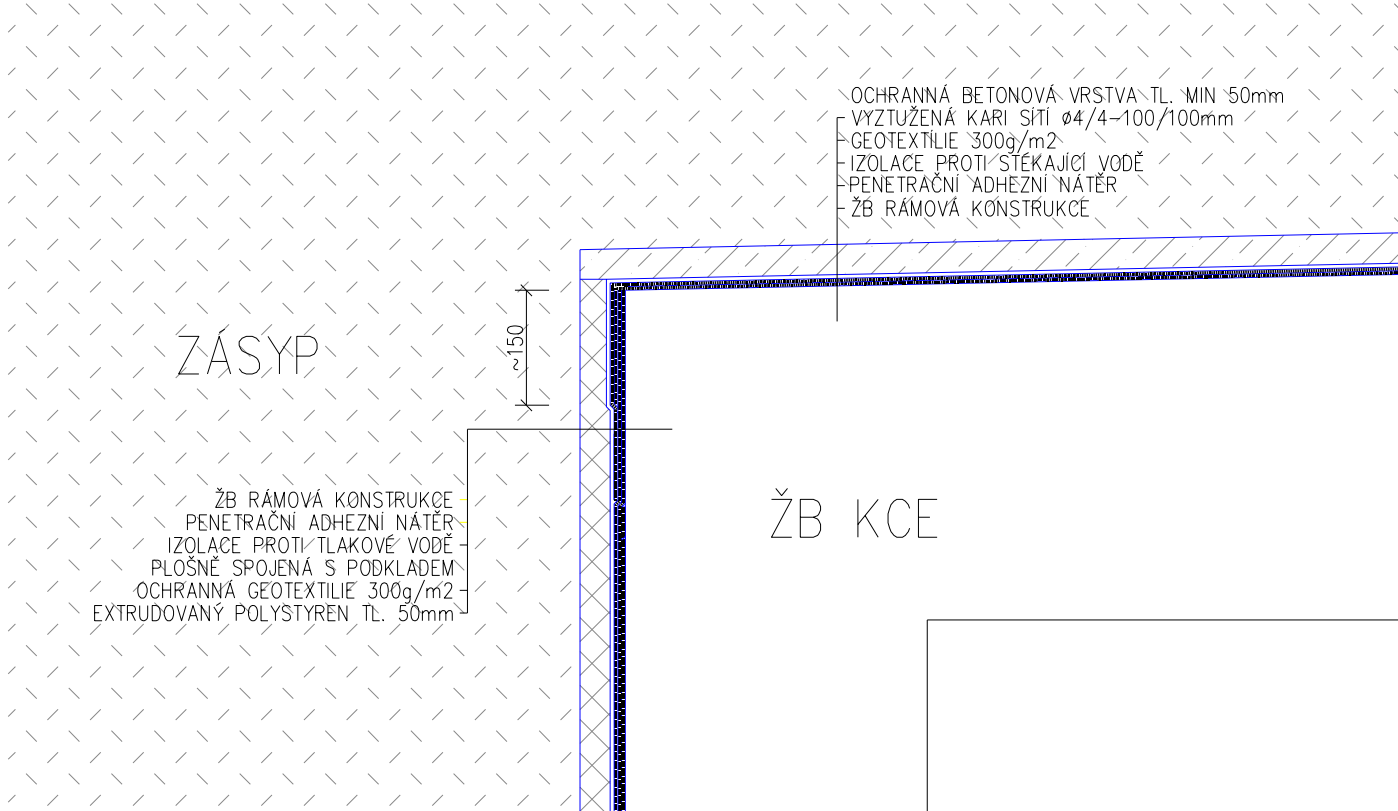


DETAIL STROPNÍ DESKY

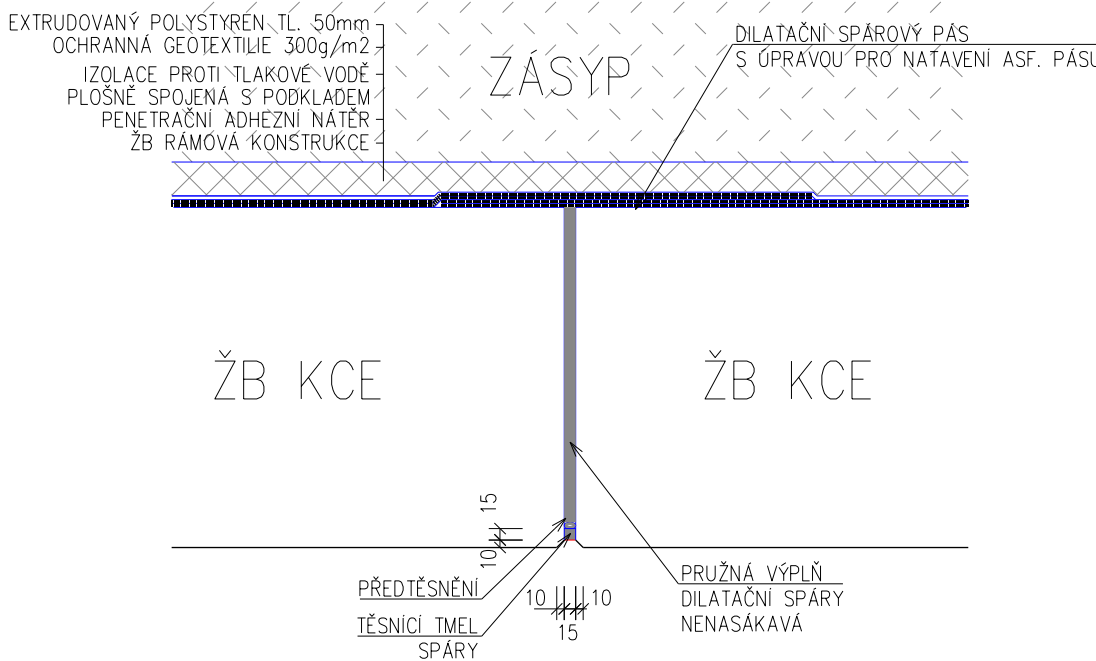


DETAIL PŘECHODU SVISLÉ A VODOROVNÉ IZOLACE

M 1:10



DETAIL STĚNY
DILATAČNÍ SPÁRA DÍLŮ PODCHODU
M 1:10



MATERIÁL KOTVENÍ PREFABRIKÁTŮ TISCHER B

Výkaz ocelového materiálu pro kotvení nástupištňích prefabrikátů TISCHER B									
Označ. prvku	Popis prvku	Profil	Délka [mm/ks]	Počet kusů	Hmotnst [kg/m]	Hmotnost [kg/ks]	OCEL 1.4302		
							Délka celk. [m]	Hmotnost celk [kg]	
1	P 40x4 - dl. 1100 mm	P 40x4	1100	84	1,26	1,39	92,40	116,42	
2	Ø16 - dl. 950 mm (11 373)	Ø16	950	84	1,58	1,50	79,80	125,92	
3	Kotvící vrut M 10x80			84		0,02	0,00	1,60	
Prostřih 5 %								12,20	
HMOTNOST CELKEM (kg)								256,14	

PLASTOVÉ HMOŽDINKY : 84 KS



Spolufinancováno Evropskou unií
Nástroj pro propojení Evropy

PROJEKT „MODERNIZACE ŽST CHEB“ JE SPOLUFINANCOVÁNÝ EU Z PROGRAMU NÁSTROJ PRO PROPOJENÍ EVROPY (CEF).
ZA TUTO PUBLIKACI ODPOVÍDÁ POUZE JEJÍ AUTOR. EVROPSKÁ UNIE NENESE ODPOVĚDNOST ZA JAKÉKOLI VYUŽITÍ INFORMACÍ V NÍ OBSAŽENÝCH.

ČÁST 1.4

VÝŠKOVÝ SYSTÉM Bpv SOUŘADNICOVÝ SYSTÉM S-JTSK

Číslo změny:	Obsah změny:	Datum změny:
01	-	-
02	-	-
03	-	-

Objednatel:



Správa železniční dopravní cesty, státní organizace
Dlážděná 1003/7
110 00 Praha 1

Generální projektant:



SUDOP PRAHA a.s.
Olšanská 1a, 130 80 Praha 3
tel.: +420 267 094 111
fax: +420 224 230 316
e-mail: praha@sudop.cz

Hlavní inženýr projektu:
ING. STANISLAV ŽÁČEK
Garant profese:
-

Středisko:

PROJEKTOVÉ STŘEDISKO ÚSTÍ NAD LABEM

Vedoucí střediska:	Odpovědný projektant SO, IO, PS:	Vypracoval:	Kontroloval:
ING. MIROSLAV VÁHA	ING. JAN HALGAŠ	ING. JAN HALGAŠ	ING. STANISLAV JAROS

Název akce:	Číslo smlouvy:	
	16-176.240	
Modernizace ŽST Cheb	Projektový stupeň:	
	PROJEKT	
Část:	Datum:	
	01 / 2017	
SO 10 - 40 ŽEL. MOST V KM 454,545 (Podchod pro cestující)	Číslo části:	
	E 1.4	
Název přílohy:	Měřítko:	Počet formátů:
	1:10	5A4
Detaily izolace		Číslo přílohy:
		9.3

DOKUMENT LZE UŽÍVAT POUZE VE SMYSLU PŘÍSLUŠNÉ SMLOUVY O DÍLO. ŽÁDNÁ JEHO ČÁST NEMŮŽE BYT DÍLE ŽAKONA Č.121/2000 Sb., KOPÍROVÁNÍ NEBO JINÝM ZPŮSOBEM ROZŠÍŘOVÁNA. BEZ SOUHLASU SUDOP PRAHA a.s.